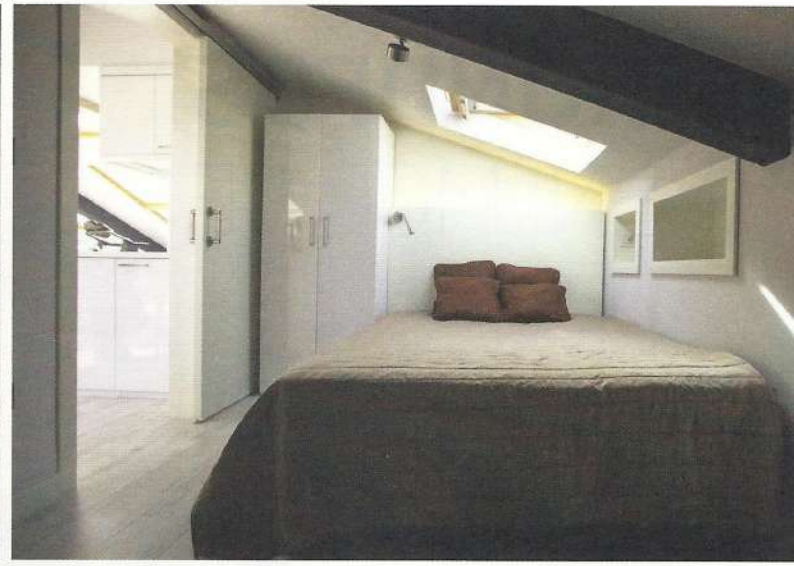


# VELUX® ÇATI KATLARINA DEĞER KATIYOR



VELUX® ÇATI PENCERELERİ, ÇATIDAN GÜN IŞIĞI VE DOĞAL HAVALANDIRMA KONULARINDA UZMANLAŞMIŞ, BU UZMANLIĞINI ÜRÜNLERİNE YANSITARAK KULLANICILARI İÇİN DAHA AYDINLIK VE HAVADAR MEKANLAR YARATAN ÇÖZÜMLER ÜRETMEKTEDİR.



Bugün 40'dan fazla ülkede satış şirketi, 10 ülkede fabrikası, 9 binin üzerinde çalışanı bulunan VELUX®, kalitesi, zarif tasarımı, kullanım kolaylığı, uzun ve sorunsuz kullanım ömrü sayesinde dünyanın en çok tercih edilen çatı penceresi üreticisi konumundadır. VELUX® 15 yıldır Türkiye'de kendi şirketiyle temsil edilen tek çatı penceresi üreticisidir. VELUX® çatı katının bir mekan olarak tanımlandığı tüm projelerde, her türlü çatı eğimi ve çatı kaplama malzemesiyle sorunsuz olarak kullanılabilir. Yeni konut projelerinde dubleks dairelerin artışı ile birlikte VELUX® çözümlerine olan ilgi de artmıştır. Mimarlar; sadece yeni konutlarda değil, yenileme projelerinde de VELUX® çözümleriyle farklı ve kullanışlı mekanlar yaratabilmektedir.

*Elips Tasarım Mimarlık* tarafından hayata geçirilen **Almondhill Acıbadem** çatı katı yenileme projesinin mimarı **Feza Ökten Koca** da **VELUX®** çözümlerini tercih etti ve tasarımını şöyle anlattı:

“Mimari proje aslında sistem çözümü demektir; mekanların kendi içindeki ve aralarındaki işleyişin en doğru şekilde çözülmesi için yapılan çalışmadır. Evet, estetik değerleri baz alarak tasarım yapıyoruz ama en büyük işimiz kullanım ihtiyacını çözecek doğru sistemi yaratmaktır. Hem mühendis gibi matematiksel düşünüp, hem de sanatçı gibi estetik gözle mekanın bitmiş resmini görebilmek gerekir.

Acıbadem Almondhill'de bulunan çatı katı tasarımına başlarken önce kullanıcıyı iyice tanımaya ve yaşayış tarzına göre mekanı hangi amaçla kullanabileceğini anlamaya çalıştık. Üniversite öğrencisi olduğu için mekanı mümkün olduğunca loft tarzında tasarlamaya yöneldik. Böylelikle mekan alan ve hacim olarak daha ferah ve kullanışlı olacaktır.

Aslında bu mekan 85 m<sup>2</sup>'lik küçük ve karanlık bir çatı katıydı. Öncelikle çatının alçaldığı noktaya doğru yapılmış olan duvarları kırdık ve binanın dış sınırına kadar olan alanı kullanmış olduk, böylelikle alan biraz daha büyümüş oldu. Şimdi sıra mekana gün ışığı sağlama işine gelmişti. **VELUX® Çatı Pencere**leri mümkün olduğunca çok kullanarak mekanı hem aydınlık, hem de ferah yapmayı hedefledik. Bilyorsunuz aydınlatmada hiçbir sistem gün ışığının yerini alamaz. Gece aydınlatması için de genel aydınlatma yerine yönlendirmeli spotlar, zemine gömülü noktasal aydınlatmalar, aplik ve gizli LED aydınlatmalardan yararlandık, böylelikle dramatik bir aydınlatma yaratmış olduk. Açık bir alan olarak tasarlanan çatı katının merkezine büyük bir koltuk ve karşısına sinema sistemi konumlandırıldı. Mekan, açık mutfak, yemek, çalışma ve spor ekipmanları köşeleriyle tamamlandı. Jaluzili camla ayrılmış banyo alanının istendiğinde ana sinema sisteminden de yararlanabilmesi

sağlandı. Sürgülü kapı ile girilen uyuma bölümü içine de aynı banyodaki gibi çatının alçak noktalarından yararlanmak amacıyla 2 adet dolap odası yapıldı. Mekanı yalınlık sağlamak amacıyla beyaz renkler tercih edildi, merkeze konulan büyük koltuk enerji vermesi için rengarenk tasarlandı. Banyo ise diğer alanın tersine siyah-gri zemin ve duvar kaplaması ile daha sıcak bir alan haline getirildi. Çatının taşıyıcısı olan küçük çelik kirişler alçıpan tavanla kapatılırken, ana taşıyıcılar açıkta bırakıldı ve antrasit rengi boya ile belirginleştirildi. Ortadaki iki ana taşıyıcı dikme, üzerine monte edilen top aydınlatmalarla lambader görevini de üstlendi.

Ana mekan 18 adet **VELUX® Çatı Penceresi** ile gün ışığı ve doğal havadan maksimum faydalanacak şekilde tasarlandı. Banyo ve uyuma bölümüne de birer adet çatı penceresi uygulandı. Pencere konumuna göre manuel ve uzaktan kumandalı akıllı sistemlerden seçilen çatı pencerelerinin tamamında **VELUX® Panjur ve Stor Perde Sistemleri** kullanılarak ev sahibinin konforu gözetildi. Genç kullanıcılarımız mekandan son derece memnun. Hatta mekanın ilk halini gören dostları inanamayıp, mekanı nasıl bu kadar büyüttüğünü soruyorlarmış. Halbuki mekan aynı metrekareye sahip ama tasarlanan yerleşim şekli ve kullanılan sistemler sayesinde çok daha büyük görünüyor.”