

YÜKSEK MIMAR FEZA ÖKTEN KOCA'DAN

Kullanışlı ve Şeffaf Bir OFİS PROJESİ

Feza Ökten Koca, farklı sigorta şirketlerinin hizmetlerini sunan "Sigorta Dükkanım" adlı firmanın ofisini şeffaf, kullanışlı ve fonksiyonel bir şekilde projelendirip, uygulamış. Kozyatağı'nda bir işmerkezinde 235 metrekare alana sahip Sigorta Dükkanım ofisinin tasarımına başlarken Feza Ökten Koca, firmanın beklenti ve önceliklerini de dikkate almış. Mevcutta alçıpan duvarlarla oda oda bölünmüş olan mekanda tüm bölücülerini yıkılarak total mekan yaratılmış. Sadece call center bölümünü ses yalıtımlı alçıpan duvarla bölünürken yönetici ve toplantı odaları cam seperatörlerle ayırmış. Tasarımda ana prensip mümkün olduğunca yalın ve fonksiyonel ama aynı zamanda içerideki enerjiyi maksimumda tutacak kadar da canlı bir ortam yaratmak olmuş.





Ofis

sigorta

GİRİŞ ALANI

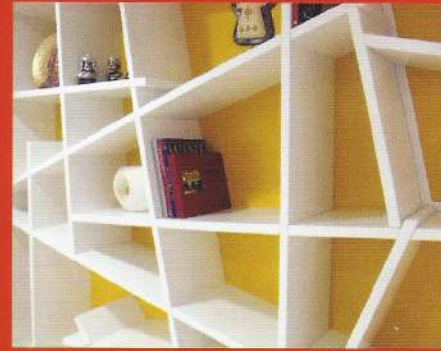
Zeminde epoxy kaplamada beyaz rengi tercih ederek alanın olduğundan daha geniş görünmesini sağlanmış. Teak kaplama giriş kapısından girdiğimiz ofiste, klasik olarak bizi bir banko karşılamıyor, onun yerine turuncu duvar ve önünde kırmızı koltuklardan oluşan küçük bir bekleme köşesi ile sol alanda arşiv ve vestiyer dolapları olarak kullanılan alan ve bu iki alanın arasında sarı renkli raf ve çiçeklerle oluşturulmuş karolaj düzeni bizi buyur ediyor.

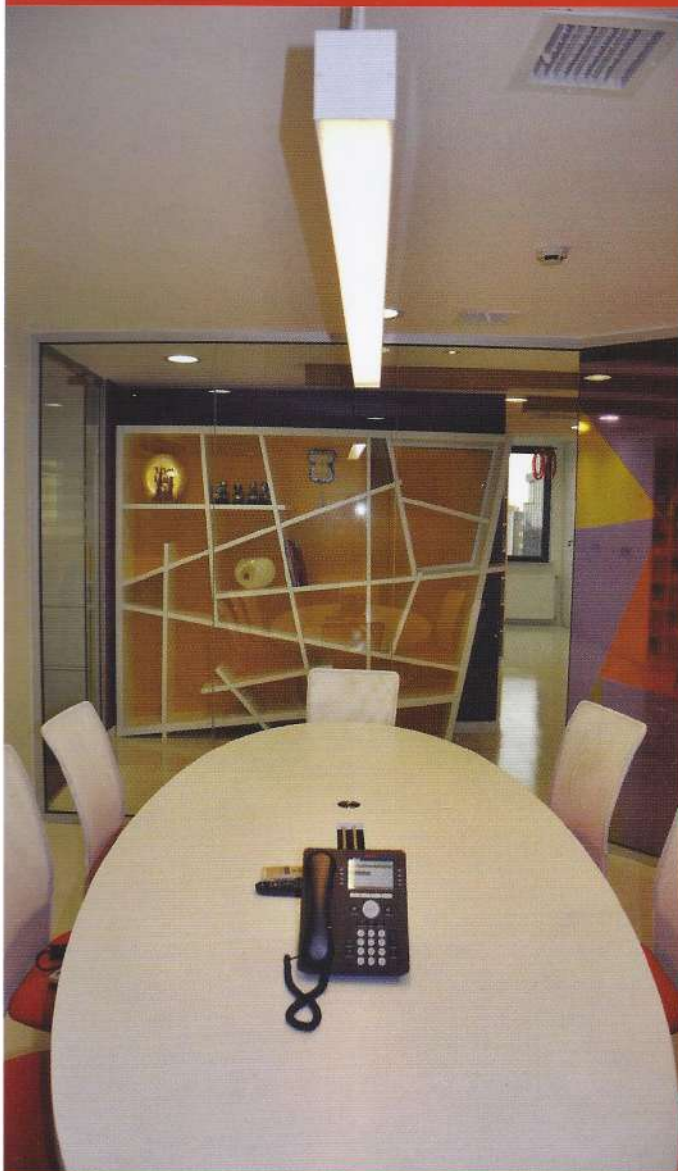




KORİDOR

Cam seperatörlerle ayrılmış yönetici ve toplantı odası ile açık ofis ve giriş arasında kalan koridorlar klasik koridorlardan farklı olarak ferah bir sirkülasyon alanına çevrilmiş. Özellikle zeminde kullanılan beyaz epoxy kaplama ile olduğundan daha geniş ve ferah bir ortam yaratılırken tavanda kullanılan teak kaplama farklı boyutlardaki kirişlerle ahşabın sıcaklığını da barındırmakta. Toplantı odası karşısına gelen mor renkli duvara yapılan sarı beyaz raf sistemi, hem koridorda hem de toplantı odasından bakıldığında estetik bir düzenek oluşturmakta...





TOPLANTI ODASI

Toplantı odası birimini aslında epoxy denizi üzerinde etrafı camla çevrilmiş bir ada gibi tasarlanmak istenilmiş. Toplantı odası cam seperatörünün üstünde şeffaf folio kullanılmış. Ortama enerji katmak için mobilya ve duvarlarda mor, turuncu, sarı, yeşil renkleri birarada kullanarak çarpıcı bir yüzey yaratılmış.



KORİDOR

Çalışma masaları ve dolaplarda hakim renk beyazken, çalışma koltuklarında turuncu renk kullanılarak, zemindeki karo halı renkleri ile mekana enerji verilerek istenmiş. Açık ofis masaları ve çalışma koltukları **Tuna Ofis**'ten, lineer aydınlatma elemanları Neoluca'dan temin edilmiş. Zemin kaplaması olarak kullanılan karo halılar ise **Modulyss** marka.



CALL CENTER

Genel ofis tasarımına aykırı olarak call center sepe-
rasyonu cam ile değil, alçıpan duvarla yapılmış, akus-
tik problem oluşturmaması amacıyla ses yalıtımlı
duvarla çözüm üretilmiş. Call center bölümünün yanı-
na ayrıca personelin belli çalışma aralıklarında dinle-
nebilecekleri gürültüden arındırılmış bir oda da oluş-
turulmuş. Call center mobilyaları **Elips Tasarım** tara-
fından tasarlanıp **Elwo Ahşap** tarafından üretilirken,
çalışma koltukları **Beşgen Mobilya**'dan temin edilmiş.
Zemin kaplaması olarak kullandığımız karo halılar
Modulyss marka.





YÖNETİCİ ODASI

Açık ofisle ortak bir çalışma alanı içinde olabilmesi ama aynı zamanda da ses açısından mahremiyet sağlanabilmesi amacıyla cam seperasyonla ayrılmış yönetici odasında da zemin kaplama olarak Modulyss marka karo halılar kullanılmış. Masa ve koltuklar Koleksiyon Mobilya'dan temin edilmiş.



YÖNETİCİ KÖŞESİ

Yönetici köşesinde dar alan oldukça fonksiyonel bir şekilde tasarlanmıştır.



MUTFAK

Açık ofisten geçilen mutfak bölümünde bambu kaplama yemek köşesi ve beyaz ve yeşil renklere mutfak dolapları ile sıcak ve sempatik bir alan oluşturulmuş. Masa üzeri sarkıt aydınlatma ve tüm mobilyalar **Elips Tasarım** tarafından tasarlanıp **Elwo Ahşap** tarafından imal edilmiş.

ARŞİV - VESTİYER

Arşiv ve vestiyer dolaplarının kapaklarında oluşturulan hareketli derz sistemi ile dolap kimliğinden çok ahşap kaplama görüntüsü vermek amaçlanmıştır.

Ahşap ürünler Elwo Ahşap tarafından yapılırken, tavanda kullanılan elips formdaki kırmızı pleksi sarkıt da Elips Tasarım tarafından tasarlanmıştır. Bekleme koltukları ise Tuna Ofis'ten temin edilmiştir.



Y. Mimar Feza Ökten Koca

İTÜ Mimarlık Fakültesinden 1994 yılında Yüksek Mimar olarak mezun olan Feza Ökten Koca, Percy Thomas Partnership Londra ofisinde mimari proje departmanında bir dönem çalıştıktan sonra çeşitli hocalarının ofislerinde mimar olarak görev aldı. 1999 yılında ELİPS TASARIM Mimarlık adı altında kendi ofisini kuran Koca, ekibiyle beraber özellikle ofis, konut, mağaza ve otel tasarımları konusunda birçok projeye imza attı. Anahtar teslim uygulamaları titizlikle gerçekleştiren Feza Ökten Koca'nın, ahşap imalatı gerçekleştiren ELWO Ahşap adı altında 2. firması daha bulunmaktadır.