

ELİPS TASARIM MİMARLIK INTERNATIONAL ARCHITECTURE AWARDS'TAN DÖRT ÖDÜL ALDI

ELİPS DESIGN ARCHITECTURE RECEIVED FOUR AWARDS
FROM INTERNATIONAL ARCHITECTURE AWARDS



ELİPS TASARIM MİMARLIK, AMERİKA MERKEZLİ THE ARCHITECTURE COMMUNITY TARAFINDAN BU YIL İLK DEFA DÜZENLENEN; MİMARLIK, İÇ MİMARLIK, ÜRÜN TASARIMI VE GRAFİK TASARIM ANA KATEGORİLERİNDE PROJELERİN ÖDÜLENDİRİLDİĞİ INTERNATIONAL ARCHITECTURE AWARDS'TA (IAA) "WILO POMPA MERKEZ OFİS DİNLENME ALANI, NEVZAT DEMİR TESİSİ, ÇATI KATI LOFT" PROJELERİ VE "LINE LIGHTING" ÜRÜN TASARIMI İLE DÖRT AYRI ÖDÜLÜN SAHİBİ OLDU.

ELIPS DESIGN ARCHITECTURE WAS GRANTED FOUR SEPARATE AWARDS FOR ITS "WILO PUMP HEAD OFFICE ENTERTAINMENT AND RECREATION AREA, NEVZAT DEMİR FACILITY, ATTIC LOFT" PROJECTS ALONG WITH ITS PRODUCT DESIGN ENTITLED "LINE LIGHTING" AT INTERNATIONAL ARCHITECTURE AWARDS (IAA), WHICH WAS ORGANIZED FOR THE FIRST TIME THIS YEAR BY THE US-BASED THE ARCHITECTURE COMMUNITY AND WHICH AWARDED PROJECTS IN MAIN CATEGORIES INCLUDING ARCHITECTURE, INTERIOR ARCHITECTURE, PRODUCT DESIGN AND GRAPHIC DESIGN.

Y. Mimar Feza Ökten Koca'nın liderliğinde ulusal ve uluslararası ölçekte ödüllü mimari ve iç mimari projelere ve mobilya tasarım çalışmalarına imza atan Elips Tasarım Mimarlık, Amerika merkezli The Architecture Community tarafından düzenlenen International Architecture Awards'ta (IAA) üç ayrı kategoride dört adet ödül almaya hak kazandı. International Architecture Awards'ın "Corporate Interior" kategorisinde "Wilo Pompa Merkez Ofis Dinlenme Alanı" ile birincilik, "Nevzat Demir Tesisi" ile ikincilik ödülü kazanan Elips Tasarım Mimarlık, "Residential Interior" kategorisinde "Çatı Katı Loft" projesiyle ikinciliğin ve "Product Design" kategorisinde "Line Lighting" ile üçüncülüğün sahibi oldu.

"Corporate Interior" kategorisinde birincilik ile ödüllendirilen Wilo Pompa Merkez Ofis Dinlenme Alanı, Wilo Pompa Tuzla Merkez Ofisi personelinin iş saatleri dışında hem sosyalleşecekleri hem de iyi vakit geçirebilecekleri bir mekân olarak tasarlanmış, dinamik ve fonksiyonel bir mekân hedefiyle kurgulanmış. İç mekân tasarımında satranç, bilardo, masa tenisi, langırt ve Play Station köşeleri ile birlikte, bir de açık mutfağın yer aldığı mekânda oluşabilecek seslerin konfor düzeyini düşürmemesi için Elips Tasarım Mimarlık, duvar ve tavanda tasarımın da bir parçası olan akustik paneller kullanmış. Akustik panellerle kaplanan duvarların yanı sıra, duvarlardan biri Wilo etkinlik anılarını canlandıran fotoğraf çerçeveleri ile kaplanmış. İstendiğinde görüntü seyretmeyi sağlayacak büyük bir projeksiyon perdesiyle birlikte iyi bir müzik sistemi de mekânda yerini almış.

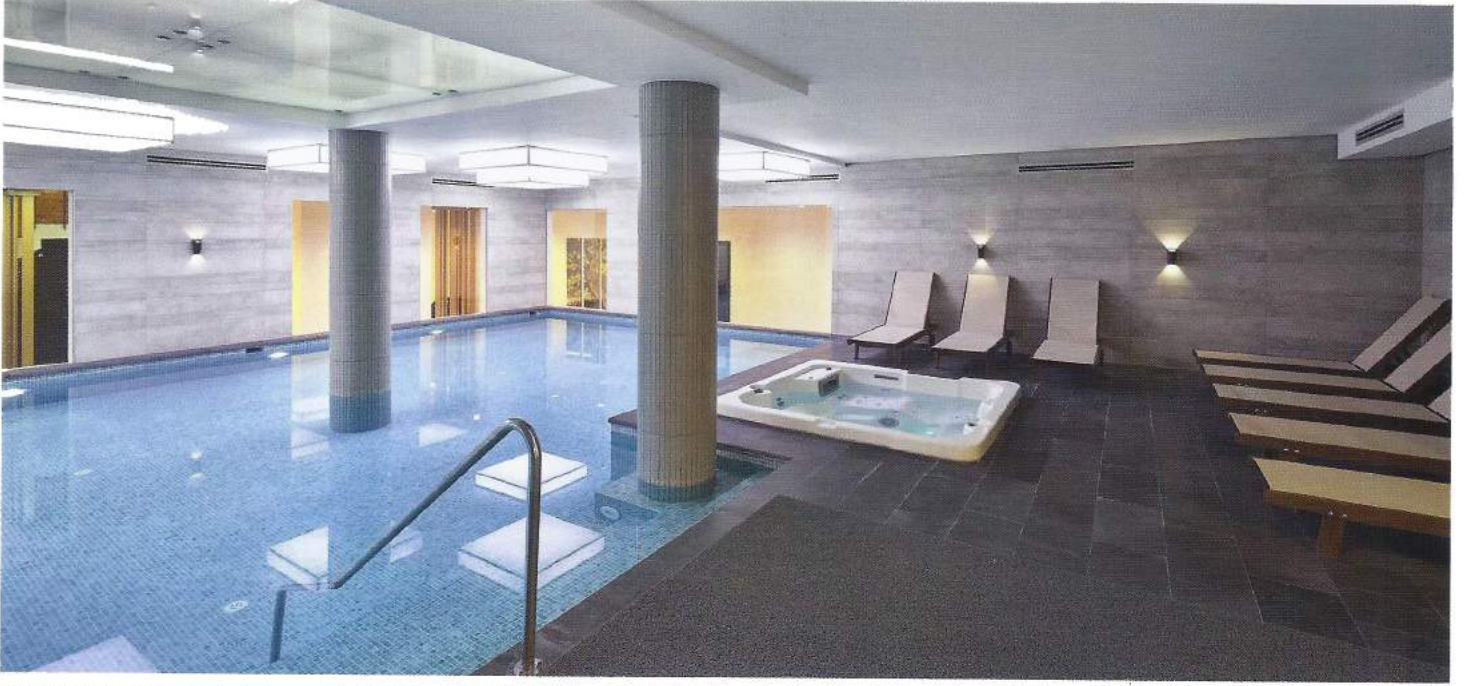
"Corporate Interior" kategorisinde ikincilik ile ödüllendirilen Nevzat Demir Tesisi, Beşiktaş Spor Kulübü'nde iyi bir sirkülasyon ve işletme ile 570 m² alana kurulu çok geniş ve fonksiyonel bir mekân olarak tasarlanmış. Beşiktaşlı oyuncuların eğitim ve tedavi amaçlı kullanmaları için havuz alanı olarak tasarlanan bölümde kapalı havuz, jakuzi, yüzme havuzu, su akan ve şok havuzu bulunuyor. Spa bölümünde buhar odası, sauna, sıcak taş yataklar, dinlenme odası ve duş alanları tasarlanmış. Projenin diğer bölümünde ise futbolcuların profesyonel kullanımı için içinde özel jakuzi - duş alanı bulunan iki adet masaj odası yer alıyor.

Led by Architect MSc Feza Ökten Koca, Elips Design&Architecture, which carries out award-winning architecture and interior architecture projects and furniture designs on national and international scale, was deemed worthy of receiving four awards in three different categories at International Architecture Awards (IAA), which was organized by the US-based The Architecture Community. Having received the first prize with "Wilo Pump Head Office Entertainment and Recreation Area" and the runner-up prize with "Nevzat Demir Facility" in International Architecture Awards' "Corporate Interior" category, Elips Design&Architecture further won second prize in the "Residential Interior" category with its "Attic Loft" project along with third prize in the "Product Design" category with "Line Lighting".

Having granted first prize in the "Corporate Interior" category, Wilo Pump Head Office Entertainment and Recreation Area is designed as a space where the employees of Wilo Pump Tuzla Head Office can socialize and have quality time after work hours and planned with the aim to create a dynamic and functional space. For the interior design, Elips Design&Architecture opted for special corners for chess, billiard, table tennis, table football and PlayStation, along with acoustic panels for walls and ceilings as a part of design in order to prevent sound from reducing the comfort level in the space, which also embodies a kitchenette. In addition to walls clad in acoustic panels, one of the walls is coated with photo frames that revive the event memories of Wilo. In addition to a large projection screen, which allows screening opportunities on demand, a good music system is also included in the space.

Granted second prize in the "Corporate Interior" category, Nevzat Demir Facility is designed within the body of Beşiktaş Sports Club as a vast and functional space spreading over 570 sqm with good circulation and management. Designed as a pool area for the players of Beşiktaş for training and treatment purposes, this section includes an indoor pool, jacuzzi, swimming pool, water running and shock pool. The spa section features steam room, sauna, hot stone beds, relaxation room and shower areas. Furthermore, the other section of the project includes two massage rooms with a private jacuzzi and shower area, aiming for the professional use of football players.





“Residential Interior” kategorisinde ikincilik ile ödüllendirilen Çatı Katı Loft projesi, üniversite eğitimi gören genç bir kullanıcı için tasarlanmıştır. Elips Tasarım Mimarlık; dinlenme, çalışma, spor yapma, yemek yeme ve eğlenme gibi çeşitli fonksiyonları mümkün olduğunca bu 132m²’lik loft alanının içinde yaratmıştır. Mekanın merkezinde, 350 cm genişliğinde bir koltuk ve sinema sistemi etrafında açık bir mutfak ve yemek alanını, çalışma köşesini ve fitness köşesini içeren açık bir alan bulunmaktadır. Elips Tasarım, banyoyu oturma odasından cam panjur sistemiyle ayırarak TV’nin banyodan izlenebilmesine de olanak sağlamıştır. Çatı eğiminin minimuma düştüğü noktalar ise depolama alanları olarak tasarlanarak verimli bir alan oluşturulmuştur.

Receiving the second prize in the “Residential Interior” category, the Attic Loft project is designed for a young individual who is studying in university. Elips Design&Architecture created various functions such as recreation, working, sports, food and entertainment, and incorporated them into this 132-sqm loft area as far as possible. At the center of the space is an open area featuring a kitchen and dining space along with a working and fitness corner, all of which are positioned around a 350 cm wide armchair and cinema system. Elips Design&Architecture has separated the bathroom from the living room with a glass blind system so as to allow watching TV from the bathroom. The spots where the roof slope is reduced to minimum levels are designed as storage areas, which paved the way for creating an efficient space.





Son olarak Y. Mimar Feza Ökten Koca, "Product Design" kategorisinde üçüncülük ödülünü kazanan Line Lighting aydınlatma tasarımında, anne ve çocuk arasındaki sevgi ve güveni temsil eden bağdan ilham alıyor. Büyük amorf masif ahşaptan oluşmuş parça anneyi simgelerken, küçük ahşap parça çocuğu simgeliyor. Ahşap gövdelere yerleştirilmiş olan led çipler, bir bölümü beyaz boyalı şeffaf akrilik çubuklar yardımıyla ışık yayılımı yapıyor, çizgisel olarak ortaya çıkan bu ışık, anne ile çocuk arasındaki enerjiyi temsil ediyor.

Elips Tasarım Mimarlık Hakkında:

Elips Tasarım Mimarlık İnşaat Ltd. Şti. 1999 yılında Y. Mimar Feza Ökten Koca tarafından kuruldu.

Mimari tasarım hizmetleri ile başladığı yolculuğuna yıllar içinde iç mimari tasarım ve anahtar teslim uygulama işlerini de ilave etti.

Özellikle konut, ticari alanlar, yeme-içme, mağazacılık ve eğitim alanlarında projeler üretmektedir.

Bu süreçte mobilya ve aydınlatma tasarımları da üretmeye başlayan Elips Tasarım Mimarlık, daha sonra bu çalışmalarını FEZA markası altında yapmaya karar vermiştir.

Mimar, iç mimar ve endüstri ürünleri tasarımcılarından oluşan ekibe her sene katılan stajyer ve yeni mezunların eğitimlerine Elips Tasarım Mimarlık'ta devam etme fırsatı verilmektedir.

Finally, Architect MSc Feza Ökten drew inspiration from the bond between mother and child that represents love and trust for the lighting design entitled Line Lighting, which received the third prize in the "Product Design" category. The piece composed of a large amorphous solid wood symbolizes the mother, while the small piece of wood symbolizes the child. The led chips placed on wooden bodies emit light with the help of partly white and transparent acrylic rods, while this linear light represents the energy between mother and child.

About Elips Design&Architecture:

Elips Tasarım Mimarlık İnşaat Ltd. Şti. was founded by Architect MSc Feza Ökten Koca in 1999.

She started her journey with architectural design services and later incorporated interior design and turnkey implementation works over the years.

She predominantly produces projects in the fields of housing, commercial areas, F&B, retail and education.

Elips Design&Architecture, which also started to produce furniture and lighting designs within this period, later decided to carry out these works under the brand entitled FEZA.

Interns and new graduates who join their team consisting of architects, interior architects and industrial product designers every year, are given the opportunity to continue their education under the body of Elips Design&Architecture.



Feza Ökten Koca Hakkında:

Lise eğitimini Özel Darüşşafaka Lisesi'nde, üniversite eğitimini İ.T.Ü. Mimarlık Fak. Mimarlık Bölümü'nde tamamladı. 1994 yılında İ.T.Ü. Fen Bilimleri Ens. Bina Bilgisi Yüksek Lisans programından Y. Mimar ünvanı ile mezun oldu. Öğrenciliği sırasında başladığı çalışma hayatında, Orhan Çakmakçoğlu Mimarlık Ofisi, Emlak Bankası Mimari Grup ve Can İnşaat'ta görev aldıktan sonra İngiltere'ye gitti ve Percy Thomas Partnership'in Londra ofisinde çalıştı.

1999 senesinde Elips Tasarım Mimarlık ofisini kurdu. Mimari projelerin yanı sıra iç mimari tasarım ve uygulama çalışmalarında yoğunlaşmaya başladı. 2005 yılında Halil Ökten ile birlikte Elwo Ahşap üretim tesisini kurdu. Ele aldığı konut, ticari ve eğitim mekân projelerinin tasarımının yanı sıra, gerçekleştirilmesi konularında uzmanlaştı. Mimarlığı, sadece bina ve mekan tasarlamak değil, kullanıcıya yaşam tasarlamak olarak tanımlamaktadır. Çalışmalarında en farklıyı ararken kullanıcı odaklı, sürdürülebilir, güne uygun ve yarını kucaklayabilen tasarımlar yapmaya çalışmaktadır.

Tasarım olgusunu bir bütün olarak ele almak gerektiği düşüncesiyle mimari ve iç mimari projelere devam ederken FEZA markası altında mobilya tasarım çalışmaları da yapmaya başladı. 2013, 2014 ve 2015 yıllarında düzenlenen Alldesign fuarlarında, Design Week 2017, 3. İstanbul Tasarım Bienali'nde, Tomtom Backtohome ve Designhood 2018 etkinliklerinde mobilya koleksiyonlarını sergiledi.

2016 yılında FLY Collection parçalarından biri olan Boomerang isimli sandalye tasarımı ile Milano'da A' Design Award ödülü aldı.

2018 yılında, BJK No:1903 projesi ile Londra'da International Property Awards yarışması, Mixed-Use Interior kategorisinde Award Winner, Best of Turkey, Best of Europe ödülleri üzerine, Best of World ödülünü de kazanmıştır.

2012-2017 yılları arasında Darüşşafaka Cemiyeti'nde Yönetim Kurulu üyesi olarak görev yaptı. Cemiyet proje komitesindeki görevi devam etmektedir.

Halen İstanbul Medipol Üniversitesi'nde Güzel Sanatlar Tasarım ve Mimarlık Fakültesi'nde öğretim görevlisi olarak proje yürütücülüğü de yapmaktadır.

About Feza Ökten Koca:

She completed her high school education in Private Darüşşafaka High School and her university education in ITU Faculty of Architecture, Architecture Department. In 1994, she completed her Master's degree in Building Information at ITU Institute of Science and Technology and received her Architect MSc title. She started her career during her education and worked in Orhan Çakmakçoğlu Architecture Office, Emlakbank Architecture Group and Can Construction, and she later went to England to work in the London office of Percy Thomas Partnership.

In 1999, she established Elips Design&Architecture. She started to focus on interior design and implementation practices along with architectural projects. In 2005, she established the Elwo Wood production facility with Halil Ökten. In addition to the designs of houses and commercial and educational spaces, she also specialized in project implementation. She defines architecture as a practice that designs a lifestyle for the user, beyond merely designing buildings or spaces. While searching for the most unique character in her works, she aspires to carry out user-oriented, sustainable, up-to-date and future-proof designs.

While continuing her architecture and interior architecture projects based on the necessity of tackling the notion of design holistically, she started to carry out furniture design studies under the FEZA Brand. She showcased her furniture collections in Alldesign Fairs that were held in 2013, 2014 and 2015, in addition to Design Week 2017, 3rd Istanbul Design Biennial, Tomtom Back to Home and Designhood 2018 events.

In 2016, she received the A'Design Award in Milan for her chair design entitled Boomerang, which is one of the pieces included in her FLY Collection. In 2018, she won the Best of World award in the Mixed-Use Interior category of London's International Property Awards for her BJK No:1903 project, which had previously received Award Winner, Best of Turkey and Best of Europe awards.

Between 2012-2017, she worked as a Board Member at the Darüşşafaka Association. She still carries on with her duty at the project committee of the association.

She is currently working as an academic and project coordinator at Istanbul Medipol University Faculty of Fine Arts, Design and Architecture.

