

Ne olursan ol yine gel

Konya'da hayata geçirdiği proje için ilhamını Mevlana'nın felsefesinden alan İç Mimar Feza Ökten Koca, bu yaklaşımla tasarladığı projede geleneksel ve modern olanı bir araya getirmiş. Tasarımında Konya şehrini ve Mevlana'yı özümseyerek, ev sahiplerinin yaşamlarına anlam ve rahatlık katmak amacı ile modern ve geleneksel öğeleri birleştirmeyi amaçlamış. Mevlana'nın, "Ne olursan ol yine gel." çağrısından ve "Her farklılığın içinde bir benzer bulunabilir." düşünce biçiminden ilham alan tasarımcı; Konya şehrinin yaşamı ve evreni devamlı bir gelişim, değişim ve yenilik içinde görmesiyle oluşan kimliği de bu düşünceyi destekliyor. Yapıda oluşturulan akslar ve şeffaflıklarla doğa evin içine davet edilirken; mekânda kullanılan açık tonlar, kullanıcının iç huzurunu yakalaması noktasında önemli bir başlangıç noktası oluşturuyor.







Evin mimari tasarımında ön planda olan yalınlık ve sadelik; mobilya seçimlerinde daha geleneksel bir çizgide tamamlanmış böylece. Genel olarak az eşya kullanımı ile çok şey anlatılan projede alanların ferahlığı yaşam alanı içerisinde dinginlik sağlıyor. Geniş karşılama alanının ardından boydan boya camlarla bahçeye açılan salon klasik tarzını gül kurusu, vizyon gibi sakin renklerle dengeliyor.



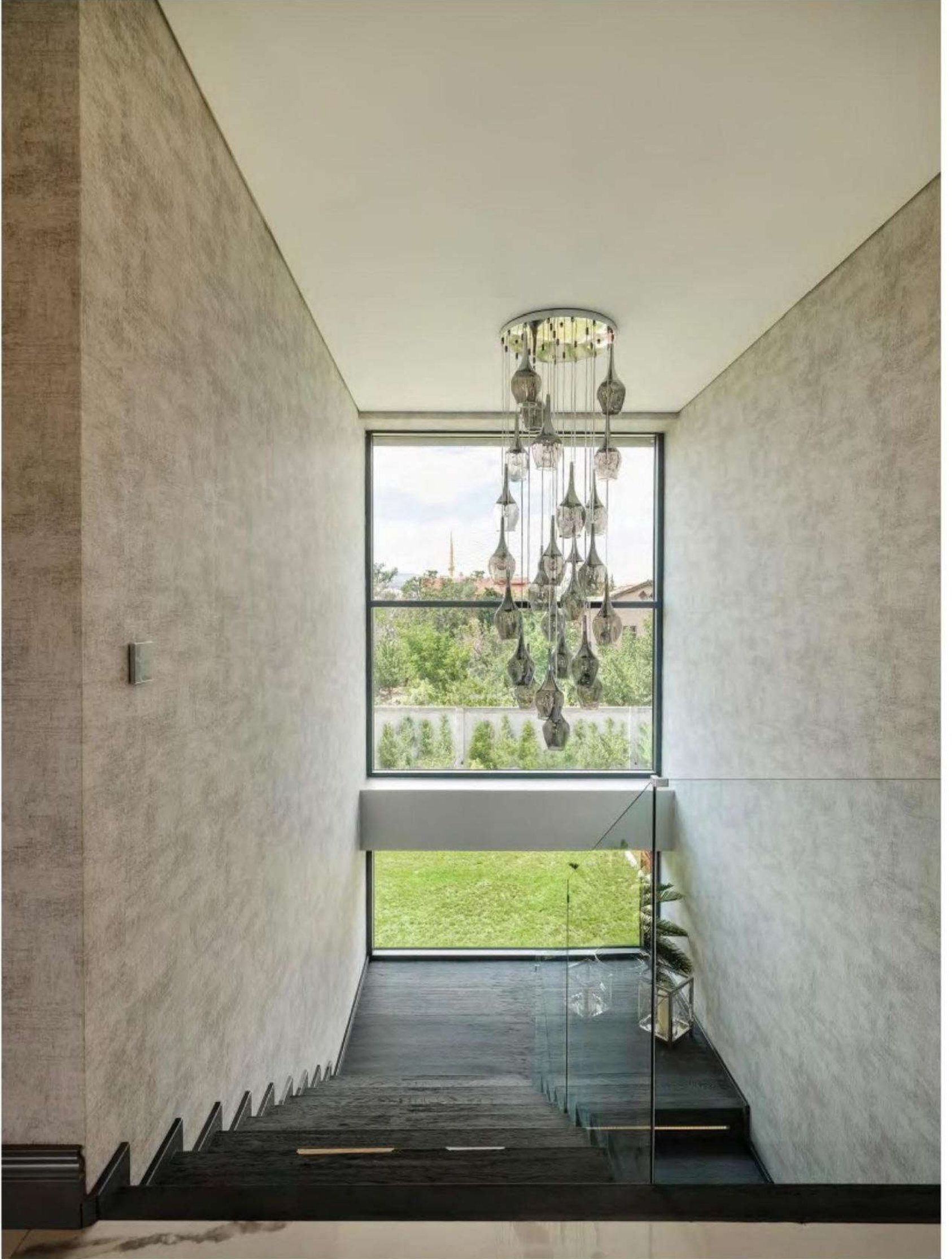


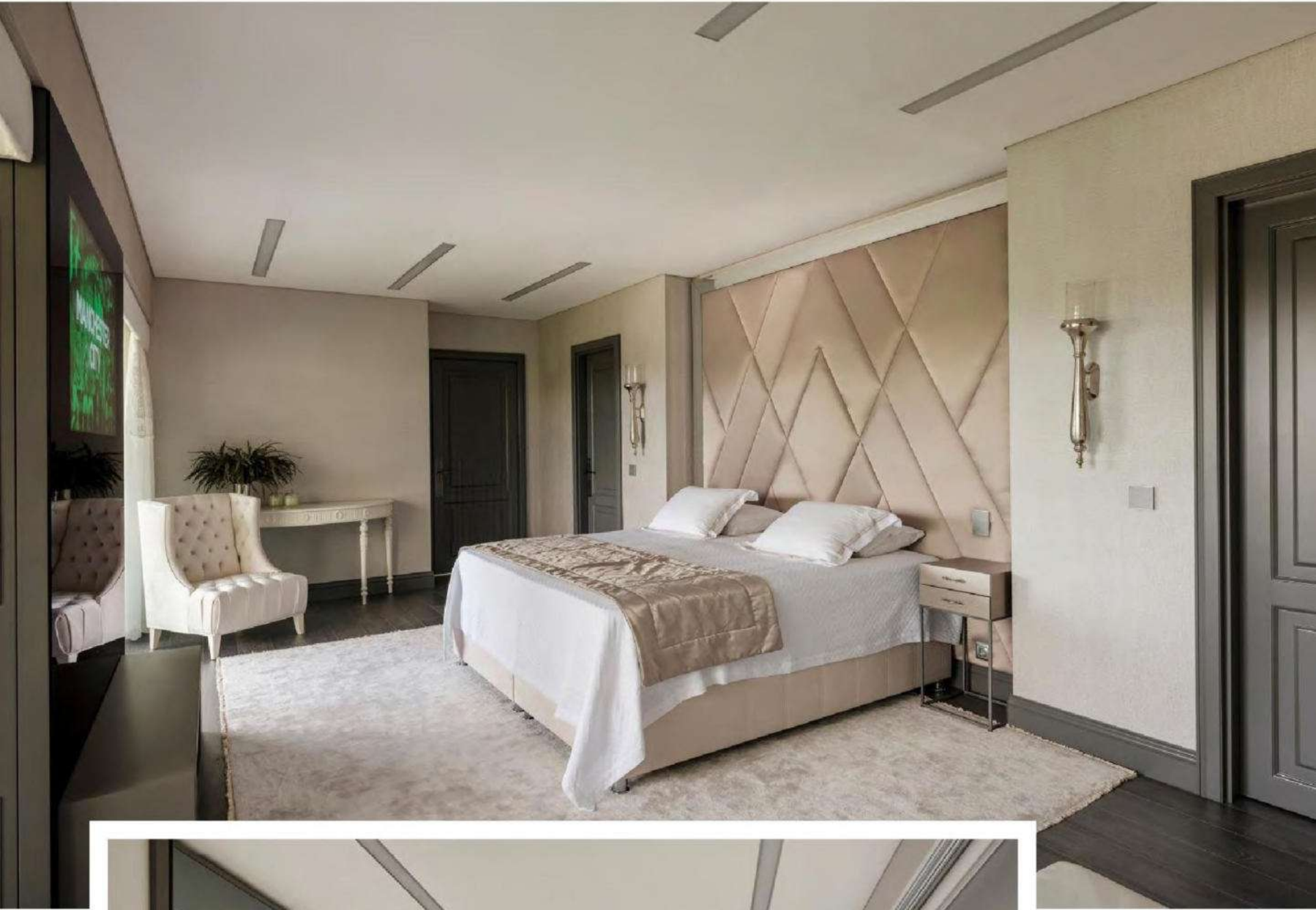
Evin içerisinde kullanılsa dahi geniş cam kullanımı ile yaşam alanına dahil olan yeşil de bu tonlarla uyumlu bir birliktelik içerisinde. Mutfak ile bağı konumu itibari ile korunan yemek bölümü salonla da dil birliği içerisinde. Gri mobilyaların pembelerle buluştuğu bölümde cam ve metalin ışıltısı dikkat çekiyor.





Tamamen minimal stilde tasarlanan mutfak salonun tam arka konumunda olması dolayısı ile arka bahçeyi görüyor ve geniş cam kullanımı ile geçirgen bir konumda yer alıyor. Ada mutfağın tercih edildiği mutfakta kullanılan siyah masa beyaz ortama kontrast oluşturuyor. Mermer görümlü seramikler de bu kontrasta uyumlu bir zemin oluşturmak için tercih edilmiş.





Yatak odalarında dingin renk tonları ile huzurlu bir ortam sunuluyor. Ebeveyn yatak odası salondaki pembelerin devamlılığında kumaş tercihleri ile şekillenirken misafir yatak odası çok daha maskülen bir tavırda siyah camlı aynalar ve duvar giydirmeleri ile tamamlanmış.

