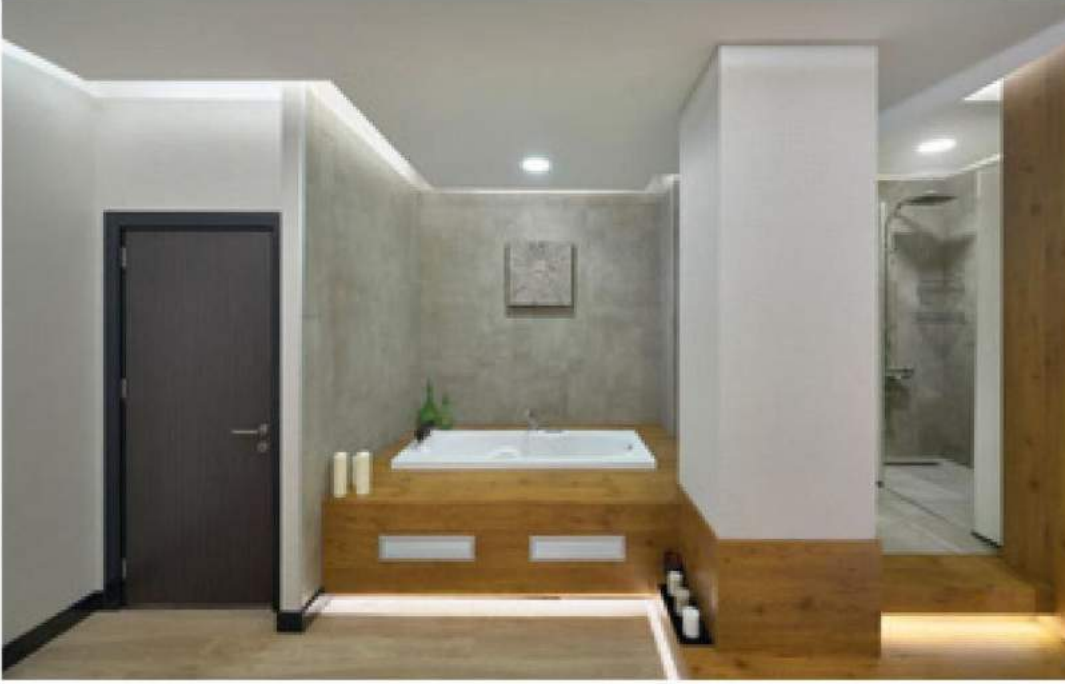


# PANDEMİYLE BİRLİKTE SPA, FITNESS VE SPOR MEKÂNLARI HIZLI BİR DÖNÜŞÜM GEÇİRİYOR

## ELİPS TASARIM MİMARLIK

Bugüne kadar farklı ölçeklerdeki birçok spor mekânı projesine imza atan Elips Tasarım Mimarlık Kurucusu Y. Mimar Feza Ökten Koca, pandemi döneminde SPA, fitness ve spor mekânlarında mimari açıdan dikkate alınması gereken noktaları aktardı.



Elips Tasarım Mimarlık Kurucusu Y. Mimar Feza Ökten Koca, Covid-19 salgını ile savaştığımız bugünlerde virüsün hızlıca yayılabileceği kamusal alanlar olan SPA, fitness ve spor mekânlarının tasarımında mimari açıdan önemsenmesi gereken kriterleri aktardı. Mekânlarda elle teması azaltmak amacıyla mümkün olduğunca fotoselli ürünler kullanmak gerektiğini aktaran mimar, bu alanlarda taze hava girişi sağlanmasının ve havalandırmanın oldukça önemli olduğunu vurguluyor.

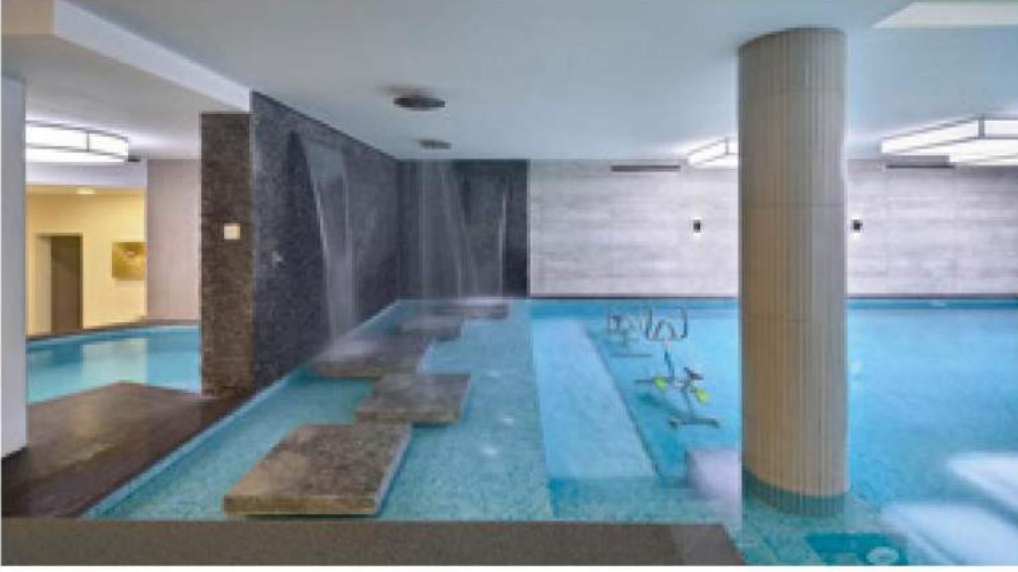
### MUTLAKA KONUNUN UZMANLARIYLA ÇALIŞILMALI

Sağlık ve spor mekânlarının tasarımına başlamadan önce mekânın hangi amaçla kullanılacağı ve kimlere hizmet etmeyi planladığı hakkında detaylı bilgi alınması gerektiğini dile getiren Feza Ökten Koca, bu konuda mutlaka konunun uzmanlarıyla birlikte çalışarak tasarım sürecine devam edilmesi gerektiğini aktarıyor. "Hijyenin ne kadar önemli olduğu unutulmamalıdır, bu yüzden mekan geçişleri

de buna göre tasarlanmalıdır. Sağlık ve spor kelimelerinin alt açılımlarının ne kadar geniş olduğunu unutmamak gerekir. Standartlar ve ergonomi alt başlıkların gereklerine göre belirlenecektir, bu nedenle tasarım süreci başlamadan önce yapılacak araştırma, uzmanlardan alınacak bilgiler ve dünya üzerindeki benzer örneklerin incelenmesi için gerekli mesainin mutlaka harcanması gerekir" diyen Feza Ökten Koca, sağlık ve spor amacına yönelik olarak tasarlanmak istenilen mekânın da fiziki şartlarının ne kadar elverişli olduğunu göz önünde bulundurmanın çok önemli olduğunu belirtirken mevcut mekânda değiştirilemeyecek özelliklerin bu konunun işlenmesine engel olabileceğini, bu yüzden tasarım öncesi röleve çalışmasına da detaylı vakit ayrılması gerektiğini sözlerine ekliyor. Mimara göre kat yüksekliği, mekânın havalandırma sistemine uygunluğu, tesisat sistemine imkân tanınması, açık mekân imkânı gibi özellikler oldukça önemli.

### DAHA BİREYSEL VE AÇIK ALAN İMKÂNI OLAN MEKÂNLAR TERCİH EDİLMEMEYE BAŞLANDI

SPA ve fitness alanlarının pandemi ile birlikte revizyondan geçmek zorunda kaldığını belirten mimar, eskiden daha kalabalık gruplara hizmet veren kapalı alanlar yerine daha bireysel ve açık alan imkânı olan mekânların tercih



Elips Tasarım Mimarlık Kurucusu Y. Mimar Feza Ökten Koca

edilmeye başlandığını dile getiriyor ve ekliyor: "Hatta öyle ki, insanlar online olarak evlerinde bireysel spor yapmaya ve açık alanlarda yürüme ve koşu egzersizleri yapmaya başladı. Fitness salonları, sosyal mesafeyi koruyarak iç mekân tefrişatını revize etmek durumunda kaldı. Sürekli olarak dezenfekte edilen mekânlar, spor yapanların havlu vs. ekipmanlarının kullanımlarının bireysel olması sağlandı. Her kullanımdan sonra tüm aletlerinin ve SPA alanlarının dezenfeksiyonu yapılmaya başlandı." Mimar, tüm bunlara rağmen SPA, havuz, sauna, hamam ve buhar odası gibi özellikle suyun bulunduğu mekânların kullanımı virüs bulaştırıcılığı açısından tehlike yarattığından özellikle kış aylarında kullanıcılar tarafından tercih edilmediğini aktarıyor. İnsanların daha çok evlerinde kendi kullanımına uygun SPA alanları yaratmaya çalıştığını dile getiren Feza Ökten Koca, spor alanlarında ise, sadece sporcuların kullanımına açık, seyirci alınmayan, az

sayıda insanın bulunacağı çalışmalara başlandığını dile getirerek; "Takım sporlarının yapıldığı alanlarda düzenli ve sık olarak kullanıcılara test yapılması gerekiyor. Her ne kadar mekânların temizliği sağlansa da sporcuların dışarıdan kaptıkları virüsü birbirlerine bulaştırma ihtimalleri çok yüksektir. Ancak bireysel spor yapılan alanlarda mekân temizliği, bireysel kullanım alanları, özellikle soyunma odaları ve ıslak hacim kullanımlarında bireysel alan yaratımları ile önlem alınabilir" diyor.

#### **MÜMKÜN OLDUĞUNCA FOTOSELLİ ÜRÜNLER KULLANILMALI**

Mekânlarda elle teması azaltmak amacı ile mümkün olduğunca fotoselli ürünler kullanmak gerektiğini aktaran mimar, bu alanlara mümkünse taze hava girişi sağlanmasının ve havalandırılmasının oldukça önemli olduğunu vurguluyor. Bu türlü virüs bulaşıcılığının yüksek olduğu mekânlarda her kullanıcının

kendi malzemelerini kullanması, ayrıca her ekipmanın kullanıldıktan sonra diğer kullanıcının kullanmasına izin vermeden önce temizlenmesi gerektiğini aktarıyor. "Sporcular arası en az bir buçuk metre olacak şekilde ekipmanlar konumlandırılmalıdır. Aynı şekilde yüz yüze bakacak şekilde yerleşim yapılmamalıdır. Koridorlar da mümkünse genişletilmeli ve insanların karşılaşmaları engellenmelidir" diyen Feza Ökten Koca, maske ve dezenfektan kullanımının çok önemli olduğunu, fakat bazı sporlarda maske kullanımının mümkün olmakla birlikte, kimi durumlarda oldukça tehlikeli olabileceğini de sözlerine ekliyor.

#### **BİRÇOK OKUL PROJESİNDE SPOR MEKÂNI TASARLADIK**

Elips Tasarım Mimarlık olarak bugüne kadar birçok okul projesinde spor mekânı tasarımlarını hayata geçirdiklerini belirten mimar, bunların haricinde BJK No1903 ve BJK Nevzat Demir Tesisi projelerinde fitness ve SPA alanı tasarımlarına imza attıklarını belirtiyor. Sosyal bir tesis olarak tasarlanan BJK No1903 projesinde, binanın en alt katını içinde spinning alanı, pilates stüdyosu, fitness, masaj odaları, sauna ve buhar odaları, kapalı ve açık havuz alanı ve açık yoga alanı fonksiyonları bulunurken; BJK Nevzat Demir Tesisi projesinde ise futbolculara antrenman ve sağlık amacı ile kullanacakları bir SPA alanı tasarladıklarını aktarıyor. Mimar; içinde bisikletler bulunan bir kapalı havuz, jakuzi, şelale bölümü, içinde jakuzi ve duş olan masaj odaları, sauna ve buhar odası, sıcak taş yataklar, ayak terapi ve saç bakım alanı gibi programların bulunduğu projede amacın futbolcuların doktor ve antrenör yönlendirmesiyle su ile sağlık kazanmaları olduğunu sözlerine ekliyor.

